

АНАЛИТИЧЕСКИЙ ОТЧЕТ
по итогам работы учителя-логопеда Митрофановой Л.В.
в группах компенсирующей направленности МБДОУ № 24
за 2020 – 2021 учебный год

Организационное направление

Аналитический отчет составлен по итогам работы учителя-логопеда Митрофановой Людмилы Викторовны за 2020 – 2021 учебный год с целью оценки качества коррекционно-развивающей работы.

На основании заключений ПМПК (Армавирский филиал ГБУ КК «Центр диагностики и консультирования») и приказа заведующего МБДОУ № 24 проводится комплектование групп компенсирующей направленности

Коррекционно-развивающая работа в 2020 – 2021 учебном году строилась на основании:

- Адаптированной образовательной программы дошкольного образования для детей с нарушением опорно-двигательного аппарата МБДОУ № 24
- методической литературы: Т.Б.Филичева, Г.В.Чиркина, Т.В.Туманова «Программа логопедической работы по преодолению общего недоразвития речи у детей»

Работа осуществлялась в соответствии с целями: коррекционно-развивающими, коррекционно-обучающими, коррекционно-воспитательными

Цель: реализация комплекса мероприятий, направленных на коррекцию и развитие речи у воспитанников с нарушением опорно-двигательного аппарата, предупреждение возможных трудностей в усвоении АОП, выравнивание стартовых возможностей путем взаимодействия всех участников образовательных отношений.

Задачи:

- Создать условия для реализации коррекционно-развивающей работы через обновление содержания образования в соответствии с требованиями ФГОС;
- осуществлять необходимую коррекцию и сопровождение воспитанников в ходе реализации АОП;
- Повысить компетентность педагогов ДОУ в сфере эффективного взаимодействия с детьми, имеющими речевые нарушения, а также в сфере профилактики и выявления проблем в речевом развитии;
- Организовать взаимодействие с родителями (законными представителями) по оказанию им помощи в организации полноценной речевой среды в ближайшем окружении ребенка и повысить компетентность родителей по вопросам речевого развития детей старшего дошкольного возраста;

Диагностическое направление

В сентябре 2020 года было проведено углубленное логопедическое обследование

Цель: выявление особенностей общего и речевого развития воспитанников с НОДА

Задачи: выявить состояние компонентов речевой системы, соотношение развития различных компонентов речи, сопоставление уровня развития языковых средств с их автоматизацией

Использовался диагностический инструментарий: Г.В.Чиркина, Т.Б.Филичева «Устранение общего недоразвития речи у детей дошкольного возраста, О.Б. Иншакова «Альбом для логопеда»

Количественный анализ детей с ОВЗ в группах компенсирующей направленности

Группы	ОНР 1, 2	ОНР 3	ФФН
Подготовительная группа	2	8	-
Старшая группа	1	7	-
ГКП	4	2	-
Всего	7	17	-



КОПИЯ ВЕРНА

Савченко Е.Ю.
 Савченко Е.Ю.

Таблица мониторинга речевого развития детей старшей группы компенсирующей направленности в 2020 – 2021 учебного года
(вводный мониторинг)

Виды деятельности	Сформировано (кол-во детей в %)	Частично сформировано (кол-во детей в %)	Не сформировано (кол-во детей в %)
Артикуляционная моторика	0	7 (87,5 %)	1 (12,5 %)
Звукопроизношение	0	7 (87,5 %)	1 (12,5 %)
Фонематическое восприятие	0	2 (25 %)	6 (75 %)
Слоговая структура слова	0	4 (50 %)	4 (50 %)
Словарный запас	0	4 (50 %)	4 (50 %)
Грамматический строй речи	0	4 (50 %)	4 (50 %)
Связная речь	0	6 (75 %)	2 (25 %)
Ручная моторика	0	7 (87,5 %)	1 (12,5 %)

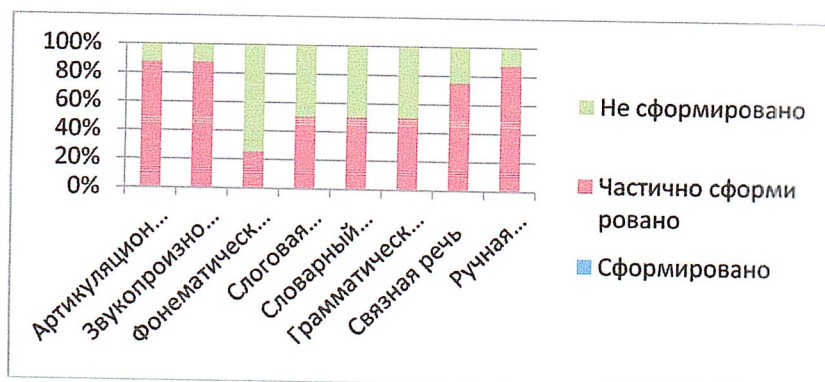


Таблица мониторинга речевого развития детей подготовительной к школе группы компенсирующей направленности в 2020 – 2021 учебного года
(вводный мониторинг)

Виды деятельности	Сформировано (кол-во детей в %)	Частично сформировано (кол-во детей в %)	Не сформировано (кол-во детей в %)
Артикуляционная моторика	6 (60 %)	4 (40 %)	0
Звукопроизношение	4 (40 %)	6 (60 %)	0
Фонематическое восприятие	5 (50 %)	5 (50 %)	0
Слоговая структура слова	5 (50 %)	5 (50 %)	0
Словарный запас	5 (50 %)	5 (50 %)	0
Грамматический строй речи	5 (50 %)	5 (50 %)	0
Связная речь	5 (50 %)	5 (50 %)	0
Ручная моторика	6 (60 %)	4 (40 %)	0



КОПИЯ ВЕРНА

Заведующий
МБОУ № 24

Савченко Е.Ю.

Савченко Е.Ю.

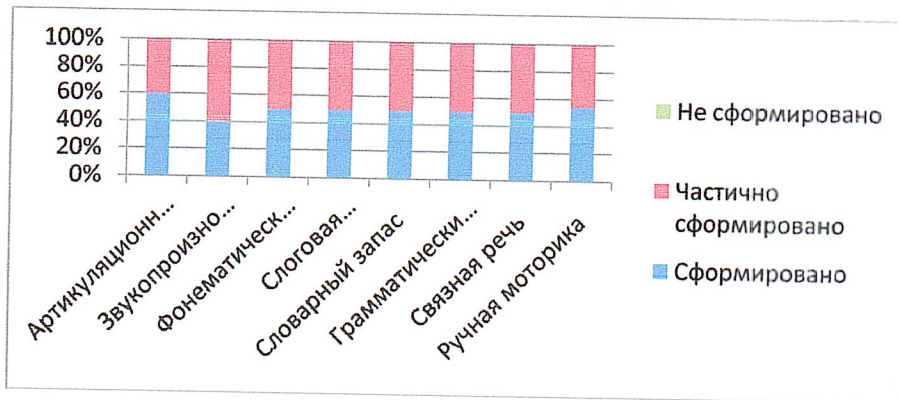
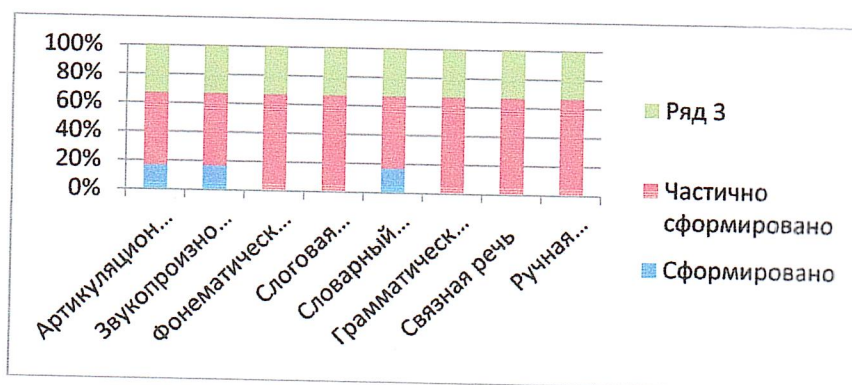


Таблица мониторинга речевого развития детей группы кратковременного пребывания, компенсирующей направленности в 2020 – 2021 учебного года (вводный мониторинг)

Виды деятельности	Сформировано (кол-во детей в %)	Частично сформировано (кол-во детей в %)	Не сформировано (кол-во детей в %)
Артикуляционная моторика	1(16,7 %)	3 (50%)	2 (33.3 %)
Звукопроизношение	1(16.7 %)	3 (50 %)	2 (33.3 %)
Фонематическое восприятие	0	4 (66.7 %)	2 (33.3 %)
Слоговая структура слова	0	4 (66.7 %)	2 (33.3 %)
Словарный запас	1(16.7 %)	3 (50 %)	2 (33.3 %)
Грамматический строй речи	0	4 (66.7 %)	2 (33.3 %)
Связная речь	0	4 (66.7 %)	2 (33.3 %)
Ручная моторика	0	4 (66/7 %)	2 (33.3 %)



Динамические изменения в освоении адаптированной образовательной программы дошкольного образования МБДОУ № 24 для детей с нарушением опорно-двигательного аппарата



КОПИЯ ВЕРНА

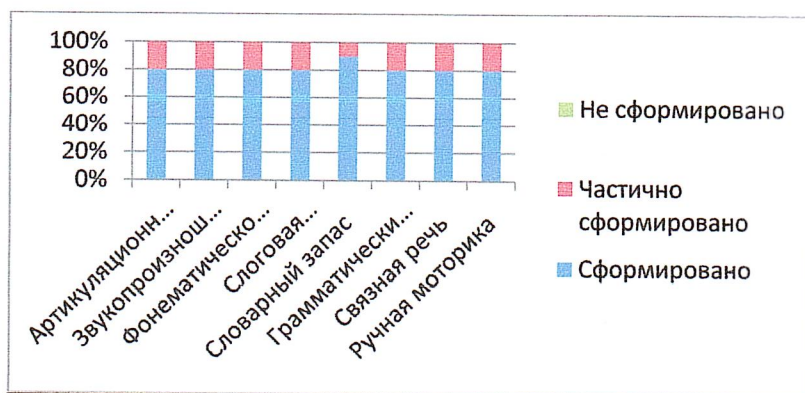
Заведующий
МБДОУ № 24

Савченко Е.Ю.

Савченко Е.Ю.

*Таблица мониторинга речевого развития детей подготовительной к школе группы
компенсирующей направленности в 2020 – 2021 учебного года
(итоговый мониторинг)*

Виды деятельности	Сформировано (кол-во детей в %)	Частично сформировано (кол-во детей в %)	Не сформировано (кол-во детей в %)
Артикуляционная моторика	9 (90 %)	1 (10 %)	0
Звукопроизношение	8 (80 %)	2 (20 %)	0
Фонематическое восприятие	8 (80 %)	2 (20 %)	0
Слоговая структура слова	8 (80 %)	2 (20 %)	0
Словарный запас	8 (80 %)	2 (20 %)	0
Грамматический строй речи	8 (80 %)	2 (20 %)	0
Связная речь	8 (80 %)	2 (20 %)	0
Ручная моторика	9 (90 %)	1 (10 %)	0



*Таблица мониторинга речевого развития детей группы кратковременного пребывания,
компенсирующей направленности в 2020 – 2021 учебного года
(итоговый мониторинг)*

Виды деятельности	Сформировано (кол-во детей в %)	Частично сформировано (кол-во детей в %)	Не сформировано (кол-во детей в %)
Артикуляционная моторика	3 (50 %)	3 (50%)	0
Звукопроизношение	2 (33.3 %)	4 (66,7 %)	0
Фонематическое восприятие	2 (33.3 %)	4 (66.7 %)	0
Слоговая структура слова	3 (50 %)	3 (50 %)	0
Словарный запас	3 (50 %)	3 (50 %)	0
Грамматический строй речи	2 (33.3 %)	4 (66.7 %)	0
Связная речь	2 (33.3 %)	4 (66.7 %)	0
Ручная моторика	3 (50 %)	3 (50 %)	0



КОПИЯ ВЕРНА

Формирован
№ 24

Савченко О.В.

Савченко О.В.

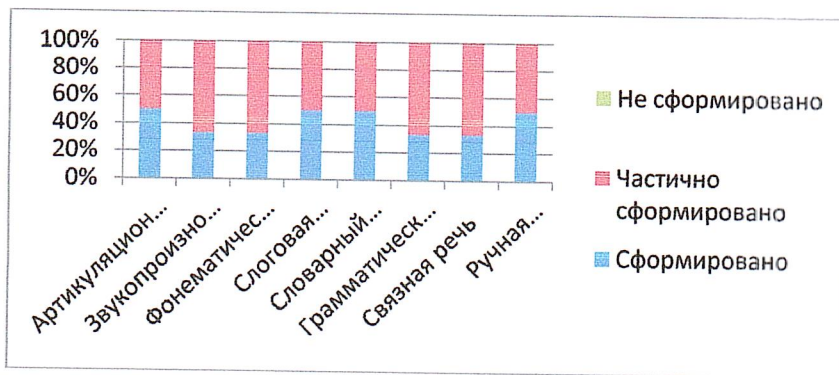
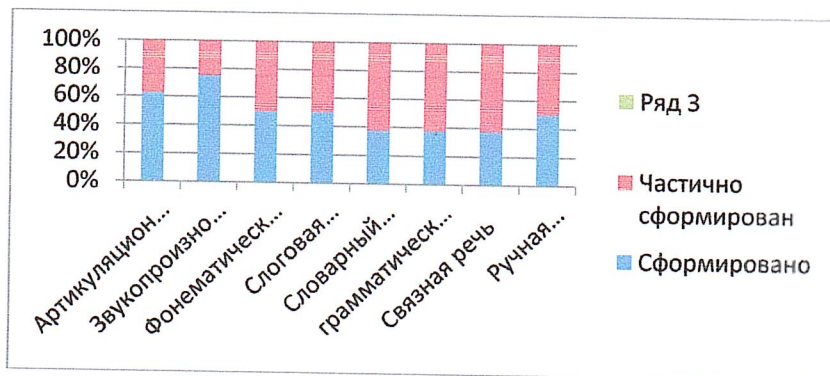


Таблица мониторинга речевого развития детей старшей группы компенсирующей направленности в 2020 – 2021 учебного года (итоговый мониторинг)

Виды деятельности	Сформировано (кол-во детей в %)	Частично сформировано (кол-во детей в %)	Не сформировано (кол-во детей в %)
Артикуляционная моторика	5 (62,5 %)	3 (37,5 %)	0
Звукопроизношение	6 (75 %)	2 (25 %)	0
Фонематическое восприятие	3 (37,5 %)	3 (37,5 %)	0
Слоговая структура слова	4 (50 %)	4 (50 %)	0
Словарный запас	3 (37,5 %)	5 (62,5 %)	0
Грамматический строй речи	3 (37,5 %)	5 (62,5 %)	0
Связная речь	3 (37,5 %)	5 (62,5 %)	0
Ручная моторика	4 (50 %)	4 (50 %)	0



Итоговая диагностика эффективности коррекционно-логопедической работы в подготовительной группе

Классификация речевых нарушений	ОНР	ФФН	ФН	Всего
Зачислено на занятия	10	-	-	10
Выпущено в соответствии с нормой	8	-	-	8
Выпущено со значительным улучшением	2	-	-	2
Выпущено с незначительным улучшением	-	-	-	-
Оставлено для продолжения коррекционной работы	-	-	-	-

Итоговая диагностика показала, что выпущено детей в соответствии с нормой – 80%, со значительным улучшением – 20%.



КОПИЯ БУМА
 Ведущий логопед
 Е.Ю.

Вывод: по результатам итогового мониторинга в итоговых таблицах видна положительная динамика развития всех речевых компонентов. Об эффективности проведенной логопедической работы свидетельствует изменение процентного соотношения уровней речевого развития, выявленное на начальном этапе работы и в конце учебного года. Таким образом, результативность логопедической работы на конец 2020 – 2021 учебного года составила 80%

Коррекционно-развивающее направление

Целью коррекционно-развивающей работы является воспитание у детей правильной, четкой речи с соответствующим возрасту звукопроизношением, словарным запасом и уровнем развития связной речи, что обеспечивалось в результате разнопланового систематического воздействия, направленного на развитие речевых и неречевых процессов, согласованного и систематического взаимодействия с семьей дошкольников

Основными задачами коррекционного обучения детей является:

- Развитие понимания речи.
- Формирование лексико-грамматических средств языка.
- Формирование произносительной стороны речи.
- Развитие фонетико-фонематической системы языка
- Развитие связной речи и речевого общения.
- Обучение грамоте.

Все коррекционно-развивающие занятия в соответствии с рабочей программой носят игровой характер, насыщены разнообразными играми и развивающими игровыми упражнениями. Обучение правильной речи требует регулярной, последовательной работы, которая позволяет сформировать у ребенка определенный динамический стереотип произношения звуков.

В своей работе использовала следующие образовательные методики и технологии:

1.Технология логопедического обследования

Используемая методическая литература: Г.В. Чиркина, Т.Б. Филичева «Устранение общего недоразвития речи у детей дошкольного возраста», О.Б.Иншакова «Альбом для логопеда»

2.Коррекционные логопедические технологии:

а) технология формирования произносительной стороны речи (звукопроизношение, дыхание, интонация, мелодика речи, ритм, темп, тембр)

Используемая методическая литература: Т.А. Ткаченко «Если дошкольник плохо говорит», В.М.Акименко «Модели артикуляции звуков», О.Н. Киреева «Планы занятий по постановке и автоматизации звука», О.Н.Лиманская «Конспект логопедических занятий в подготовительной к школе группе», О.Н.Лиманская «Конспект логопедических занятий в старшей группе»

б) технологии фонематического восприятия

Используемая методическая литература: Т.А.Ткаченко «Предметно схематические модели», З.Е. Агранович «Сборник домашних заданий для преодоления недоразвития фонематической стороны речи у старших дошкольников »

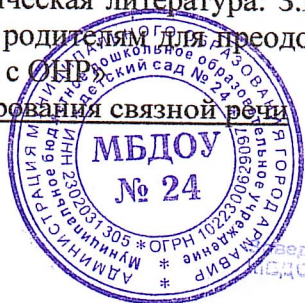
в) технология формирования слоговой структуры слов

Используемая методическая литература: С.Е.Большакова «Преодоление нарушений слоговой структуры слова у детей»

г) технология формирования лексико-грамматического строя речи

Используемая методическая литература: З.Е. Агранович «Сборник домашних заданий в помощь логопедам и родителям для преодоления лексико-грамматического недоразвития речи у дошкольников с ОНР»

д) технологии формирования связной речи



КОПИЯ ВЕРНА

Савченко Е.Ю.

Используемая методическая литература: Т.А. Ткаченко «опорные схемы для описательных рассказов 5 – 7 лет», А.А. Гуськова «Речевое развитие детей 6-7 лет на основе пересказа»

3. Здоровьесберегающие технологии

Используемая методическая литература: Н.А. Деева «Игровые здоровьесберегающие технологии», М.В. Еромыгина «Картотека упражнений для самомассажа пальцев и кистей рук. Зрительная гимнастика», М.Н. Щетинин «Дыхательная гимнастика Стрельниковой»

4. Игровые технологии

Используемая методическая литература: В.Н. Чернякова «Игровые технологии формирования звукопроизношения у детей 4 – 7 лет»

5. Технология логопедического массажа

Используемая методическая литература: Е.А. Дьякова «Логопедический массаж»

6. Арт-терапевтические технологии (песочная терапия, цветотерапия)

Используемая методическая литература: О.Б. Сапожникова, Е.В. Гарнова «Песочная терапия в развитии дошкольников»

7. Мнемотехника

Используемая методическая литература: Ю.Е. Розова, Т.В. Коробченко «Развиваем речь. Тренируем память. Использование приемов мнемотехники в работе логопеда»

Консультационно-просветительское направление

Работа с родителями

Цель: привлечение родителей к активному участию в коррекционном процессе по преодолению речевого дефекта у детей; создание условий для сознательного включения родителей в коррекционный процесс.

Работа с родителями и детьми в формате онлайн.

Работа велась на таких платформах как: сайт МБДОУ № 24, инстаграм, Ватсап.

1. На сайте ДОУ в разделе Консультационный центр были размещены консультации для родителей такие как:

- «Развитие грамматического строя речи»;
- «Говорите с ребенком правильно»;
- «Ребенок не запоминает стихи»;
- «Развитие фонематического восприятия детей»;
- «Игры и упражнения для исправления заикания»;
- «Чем занять ребенка»;
- «Роль книги в речевом развитии ребенка»;
- «Словесные игры по дороге домой»;
- «Со словами можно и нужно играть»;
- «Ребенок и интернет. Развитие без проблем».

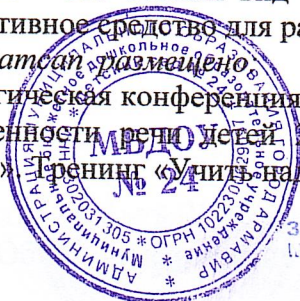
2. В инстаграме были размещены следующие консультации:

- Кто такой логопед?
- Советы логопеда
- Памятка родителям для организации занятий по заданию логопеда
- Картотека игр по обучению грамоте
- Игры для развития мелкой моторики
- Заведи моторчик

Видео: «Растущие животные»

Игра – эксперимент – это особый вид игры, который может заинтересовать и увлечь малыша. Это эффективное средство для развития речи.

3. На платформе Ватсап размещено психолого-педагогическая конференция «Незнайка в стране Детства» форма проведения ОНЛАЙН. « Особенности речи детей 2 – 3 лет. Игры и упражнения, развивающие речевую активность» Тренинг «Учить надо весело»



Заведующий
МБДОУ № 24

Савченко Е.Ю.

звукопроизношения», «Речь ребенка на кончиках пальцев», «Игры на развитие фонематического слуха».

Курсы.

- «Профилактика новой коронавирусной инфекции COVID-19 в образовательных организациях» (72ч. удостоверение) – частное образовательное учреждение дополнительного профессионального образования «Армавирская академия профессионального образования» с 29 января 2021 по 9 февраля 2021.

Мероприятия.

- Участвовала в региональном научно-методическом семинаре «Технологии коррекционно-развивающей работы в современном образовании» Тема выступления: «Информационно-коммуникативные технологии в логопедической работе с детьми с НОДА». ФГБОУ ВУ АГПУ кафедра социальной, специальной педагогики и психологии, 30 октября 2020 (сертификат).

- Прослушала мастер-класс: Zoom. «Сенсорное развитие как основа умственного развития детей с ограниченными возможностями здоровья». Армавирский филиал ЦДиК КК (25 февраля 2021).

- Прослушала конференцию: Zoom. «Условия реализации психолого-педагогического сопровождения в ДОУ». Армавирский филиал ЦДиК КК (23 марта 2021).

- Прослушала конференцию: Zoom. «Психолого-педагогическая помощь семьям, имеющих детей». Анна Колодченко (29 февраля 2021).

Конкурсы.

- Участвовала в муниципальном этапе краевого конкурса видеозанятий «Работаем по Стандарту» в целях выявления, обобщения и распространения опыта работы лучших педагогов образовательных организаций, повышения их профессионального мастерства. Номинация «Субъектное взаимодействие с родителями воспитанников дошкольной образовательной организации (октябрь 2020).

- Принимала участие в составе Консультационного центра МБДОУ № 24 во втором (краевом) этапе отбора консультационных центров, функционирующих на базе дошкольных образовательных, общеобразовательных и других организаций, обеспечивающих получение родителями детей дошкольного возраста психолого-педагогической, методической и консультационной помощи на безвозмездной основе, в 2020 году.

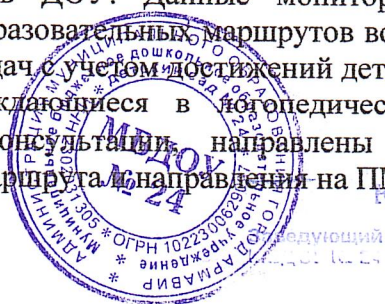
- Подготовила семью Саркисовых - победителя в муниципальном этапе краевого конкурса среди образовательных организаций и индивидуальных предпринимателей, реализующих программы дошкольного образования, по пропаганде чтения-восприятия детской литературы «Читающая мама – читающая страна», номинация: «Сказки народов мира» (март 2021).

- Подготовила Иващенко Андрея – участника всероссийского конкурса «История России в стихах». Конкурс нацелен на реализацию интеллектуального и творческого потенциала детей, формирования у подрастающего поколения чувства патриотизма, уважительного отношения к историческому прошлому своей страны, стимулирование познавательного интереса к русской литературе и истории (апрель 2021).

Профилактическое направление работы.

С целью раннего выявления проблем в речевом развитии проводится обследование детской речи, задача которого состоит в выявлении возможных затруднений в развитии речи воспитанников ДОУ. Данные мониторинга используются для проектирования индивидуальных образовательных маршрутов воспитанников, корректировки поставленных образовательных задач с учетом достижений детей в освоении программы.

Все дети, нуждающиеся в логопедической помощи, взяты на учет, родители приглашены на консультации, направлены на ППк ДОУ с целью определения образовательного маршрута и направления на ПМПк.



Секретарь Е.Ю. [Signature]

Вывод: Коррекционно-развивающая работа с детьми в 2020 – 2021 учебном году проводилась в соответствии с годовым планом, все поставленные задачи выполнены, по всем направлениям велась планомерная работа по оказанию помощи детям ОВЗ с речевыми нарушениями. Оказывалась всесторонняя помощь родителям в вопросах воспитания и обучения детей с речевыми нарушениями. Работа проводилась как в формате онлайн и очно. Осуществлялась тесная взаимосвязь со всеми педагогами ДОУ по все направлениям работы: диагностическое направление, коррекционно-развивающее, информационно-просветительское, профилактическое.

31.05.2021г.

Учитель-логопед МБДОУ № 24



Л.В.Митрофанова

Заведующий МБДОУ № 24



Е.Ю.Савченко



КОПИЯ
№ 24
Савченко Е.Ю.